

기술이전사업화 발전 전략

2007. 1. 24.

포항공과대학교 산학협력단 기술사업화센터

POSTECH

목 차

POSTECH

- **POSTECH** 의 산학협력
- **Vision & Mission**
- 기술사업화 센터 운영조직
- 발전 및 운영 전략
- 기술사업화 센터의 상호 협력 체계
- **POSTECH Connect Program(PCP)**
- **PCP** 단계별 실행전략
- 특허/기술이전 관리시스템 개요
- 특허/기술이전 관리시스템 기능도
- **POSTECH** 창원 지원 프로그램
- 창업보육 현황
- 특허 및 기술이전 실적
- 주요 실적
- 기술사업화 단계별 지원 체계

POSTECH의 산학협력

POSTECH

POSTECH 건학이념

- 창의적 과학기술 인력 양성
- 첨단 과학기술 개발
- 과학기술의 산업화

산학협력 관련 연혁



POSCO-POSTECH-RIST



Vision & Mission

POSTECH

Vision

Global High-Tech 기반형 기술사업화센터

기술혁신 선순환구조 정착

기술 이전 및 사업화



기술사업화 기반 구축
(지적재산관리·평가·이전)

Mission

Global Pride: 세계수준의 첨단과학기술분야 구축 선도
National Pride: 국가과학기술 및 첨단산업발전 선도
Regional Pride: 지역지식기반 산업화 선도

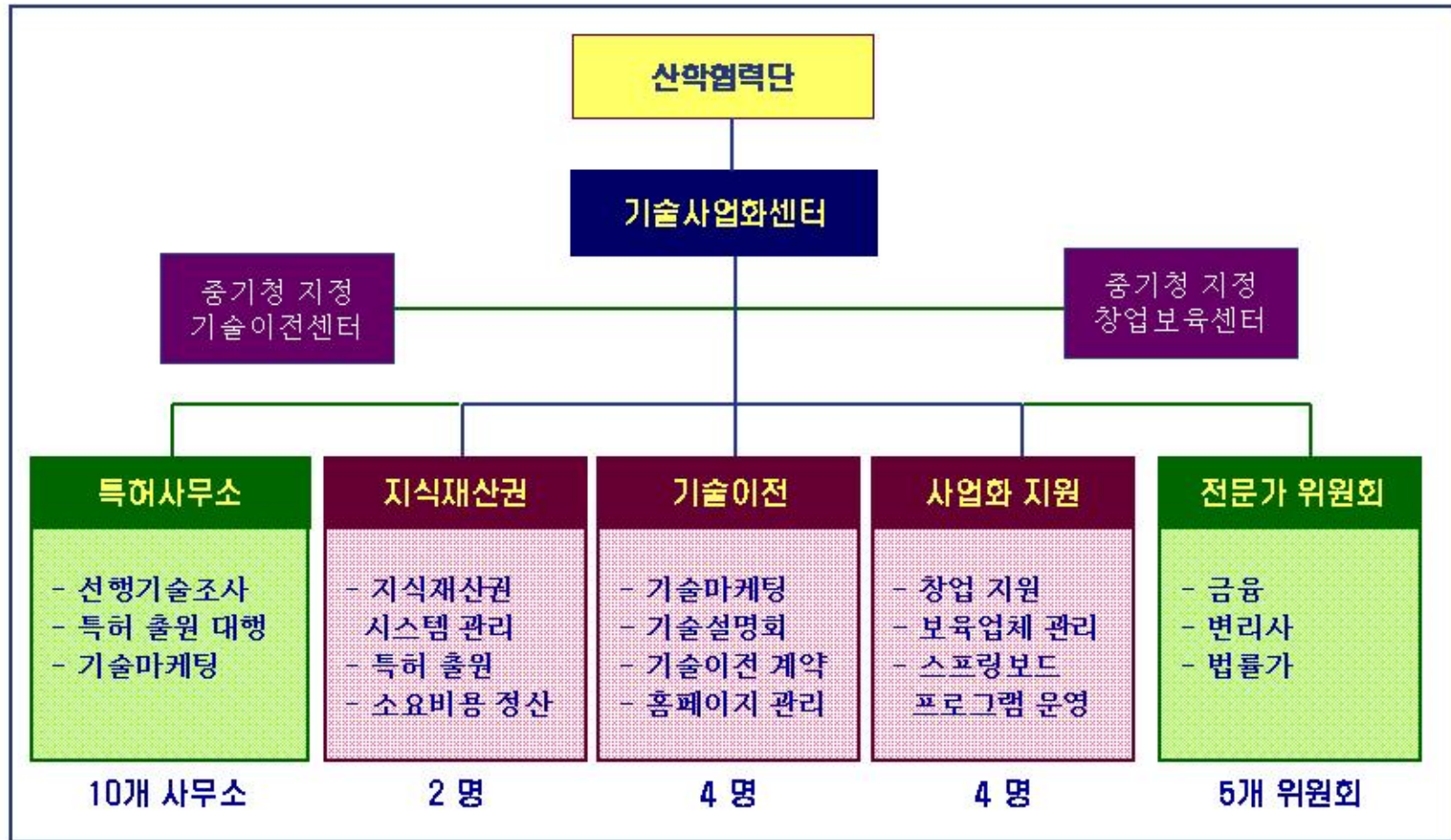
지역경제
활성화

국가산업기술
경쟁력 강화

기술사업화 센터 운영조직

POSTECH

- 전문성 위주의 인력배치, 전문가 자문 위원회 구성
- ERP를 통한 정보의 공유화 구축



기술 사업화 센터 운영전략

POSTECH

지적재산권 취득

지재권 관리

가치실현

연구과제
수행

기술 발굴

학술활동

노하우/
아이디어

상호
라이선스

사전 가치평가(외부)

지적재산권 KM/PI/NI/BI

지적재산권
포지셔닝어 관리

의사결정

침해모니터

사업화 가치평가

사업화 전략 수립

기술이전

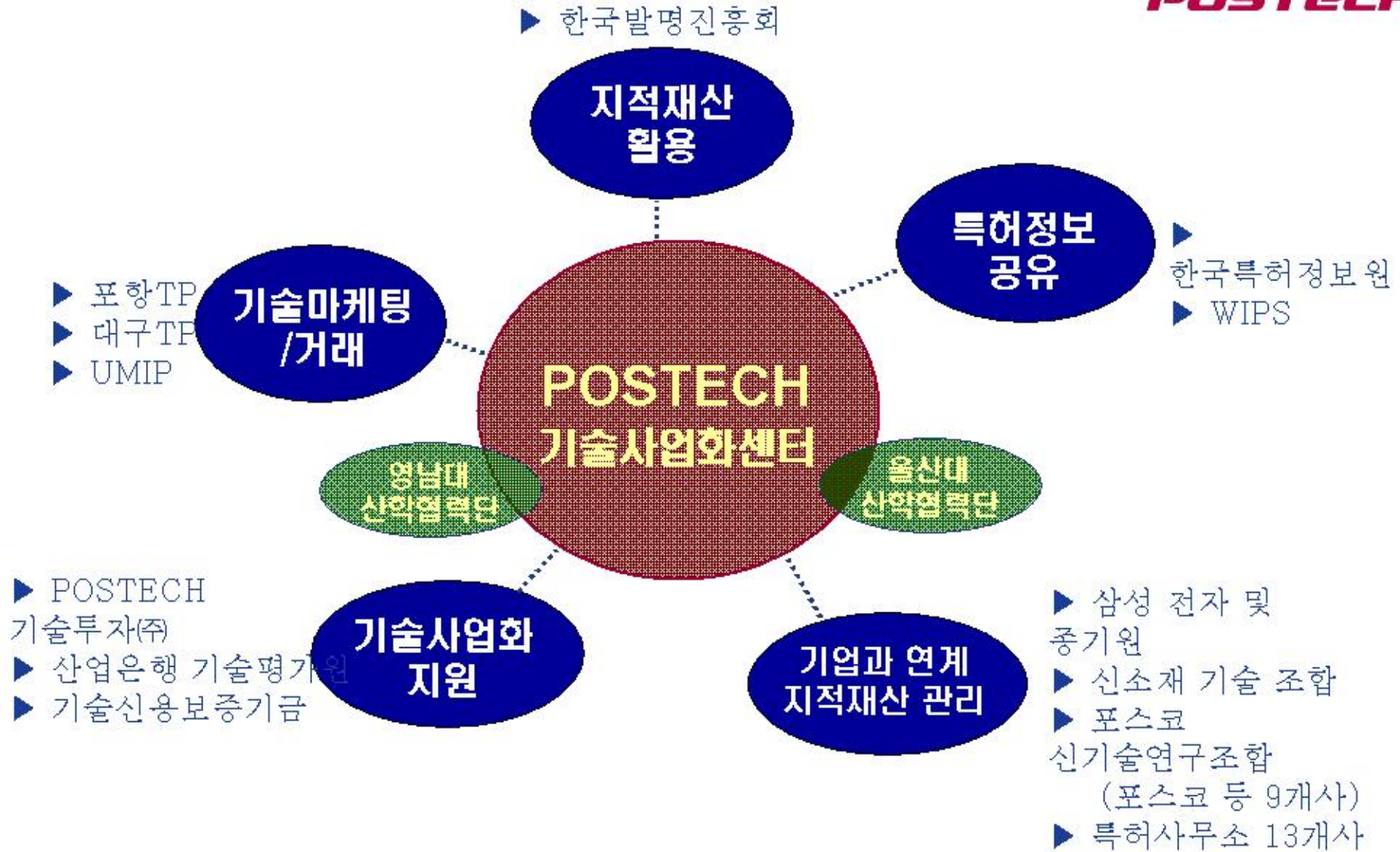
창업보육

학교기업

Spin-off

POSTECH 기술사업화 센터의 상호협력 체계

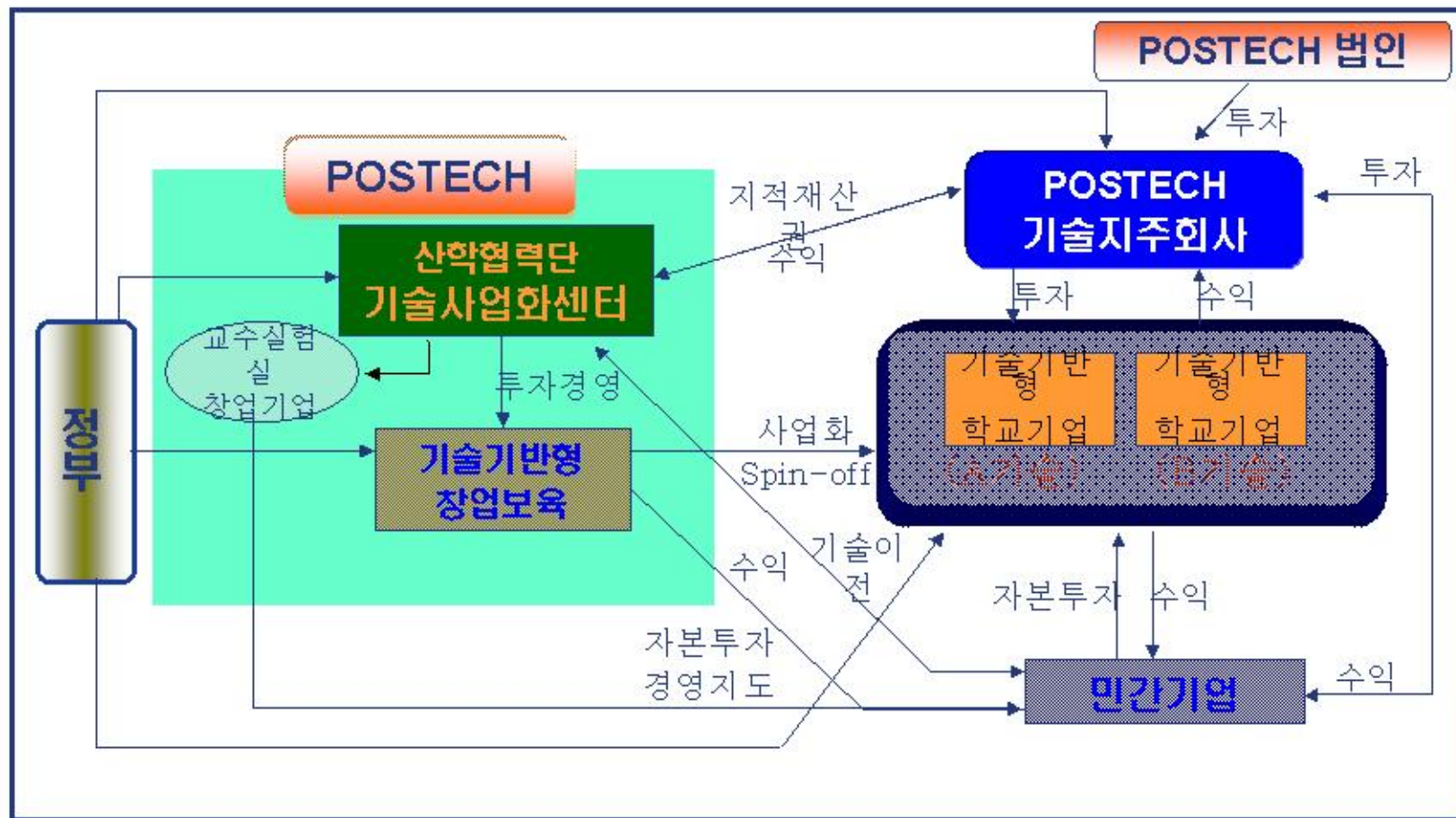
POSTECH



POSTECH Connect Program(PCP)

POSTECH

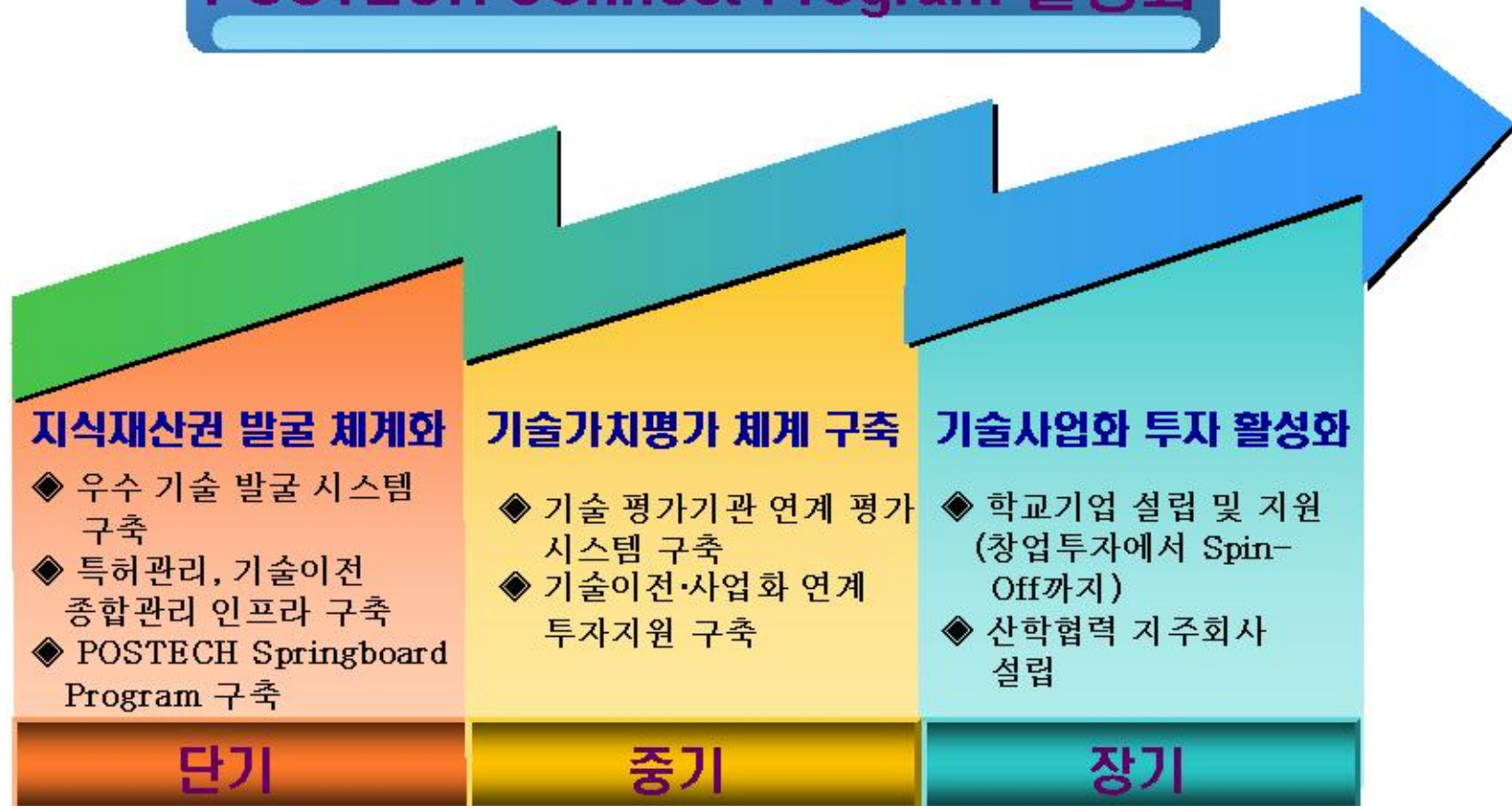
- 정부, 대학, 자본, 기업(개인)을 기술과 투자의 흐름으로 연결, 순환구조화
- 자체 성장동력 기반기술의 기술이전 전략 및 사업화 체계 정립



PCP 단계별 실행 전략

POSTECH

POSTECH Connect Program 활성화

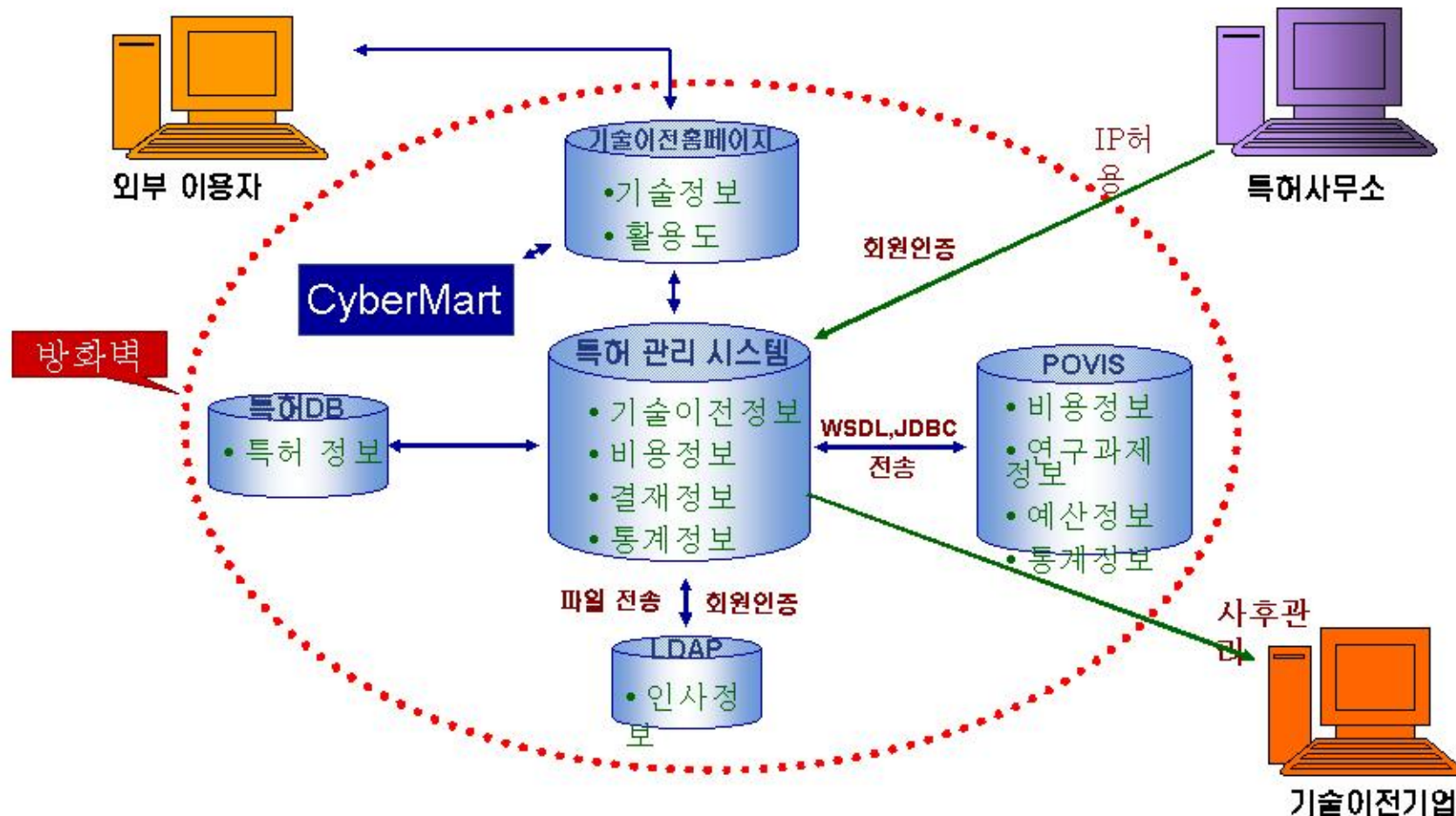


POSTECH 특허/기술이전 관리시스템 기

POSTECH

대학 ERP시스템(POVIS)과 연계

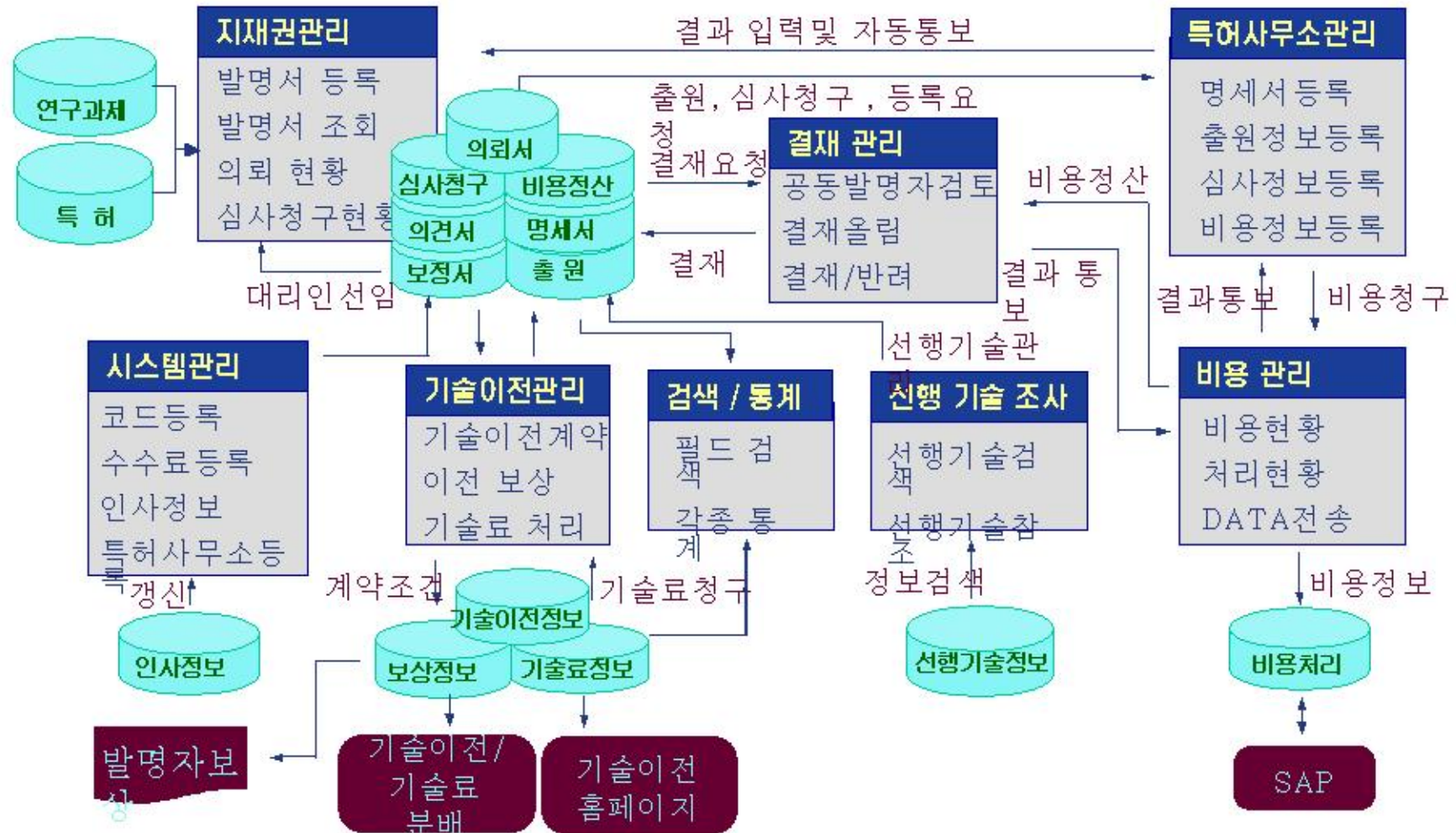
- 연구개발과 기술이전·사업화 연계 종합마케팅 기반 구축
- Paperless와 DB축적으로 빠르고 유연한 지식재산관리 기반 확보



특허/기술이전 관리시스템 기능도

POSTECH

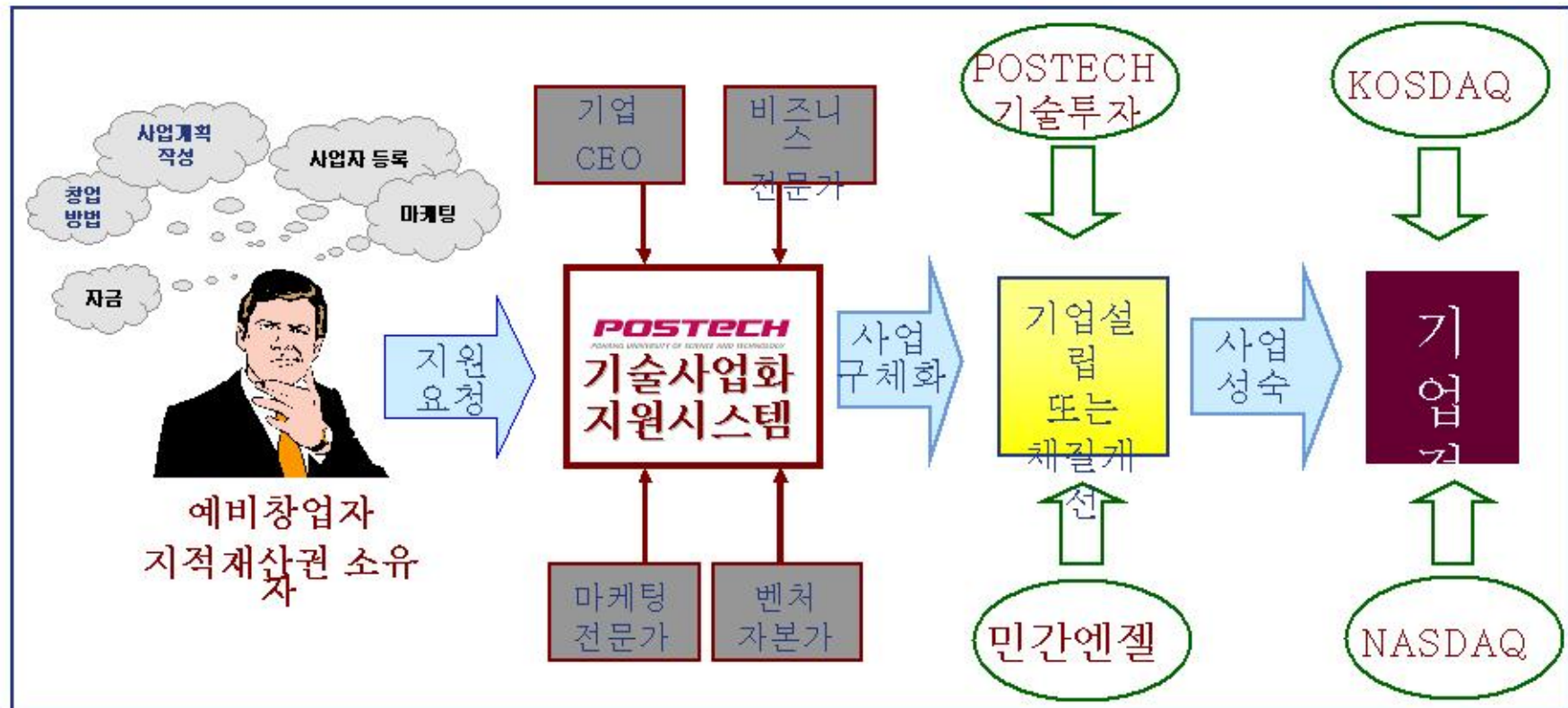
- ❖ 기술사업화센터의 지식재산권 출원/등록 프로세스 확인 및 처리, 비용 처리 및 조회
- ❖ 기술 이전 마케팅 / 계약 / 수익 관리에 이르는 과정을 종합적으로 제공함



창업지원 프로그램 POSTECH springboard Program

POSTECH

- 기술의 사업성 극대화를 지원
- 선택과 집중을 통한 핵심역량 강화



사업계획

1. 회사개요, 설립목적, 주주구성, 계획
2. 관리 및 구성조직, 구성원 및 자문위원
3. 시장여건과 경쟁기업, 고객자료, 시장조사 자료
4. 제품 및 서비스, 특허, 기술내용
5. 마케팅 및 판매전략, 판매수단, 유통망
6. 자금조달, 투자소요

창업보육 현황

POSTECH

❖ 보육기업 현황

● 교수창업 23개

● 입주기업 15개 및 졸업기업 25 개

❖ 창업보육 공간 현황

(단위 : 평)

구 분	화공 실험동	실험실	RIST 3226	포항TP 분소	상사 분교	계
창업보육공간	36	45	60	80	290	511

❖ 현 입주기업 사업분야 현황

구 분	바이오,환경	정보처리 컴퓨터	전자부품 등 제조업	계
기업수	5	4	6	15

특허 및 기술이전 실적

POSTECH

❖ 특허(IP)보유실적

(단위: 건)

구분	1986~2005년		2006년		계	
	국내	국외	국내	국외	국내	국외
출원	870	465	172	121	1,042	586
등록	442	77	137	31	579	108

❖ 기술이전실적(2004~2006)

(단위 : 백만원)

구분	2004년	2005년	2006년
이전건수 (단위: 건)	13	19	26
기술료 (단위: 백만원)	183	591	734

※ 계약기준

주요 실적

POSTECH

기술이전 마케팅

- 중소기업청 지정 기술이전센터: 1999.12.
- 기술이전센터협의회 구성: 2002. 3.
- POSTECH-영남권 공공기술이전 컨소시엄 기술마케팅 협력 협약 체결: 2004.10.12
- POSTECH-기술신용보증기금 기술거래 업무제휴 협약: 2005. 5.31
- POSTECH-대구테크노파크 업무 협약 체결: 2005. 6.16
- POSTECH-포항테크노파크 기술마케팅 협력 체결: 2006. 7. 8
- POSTECH-EXPO 개최: 2006.12. 1~3

사업화 지원

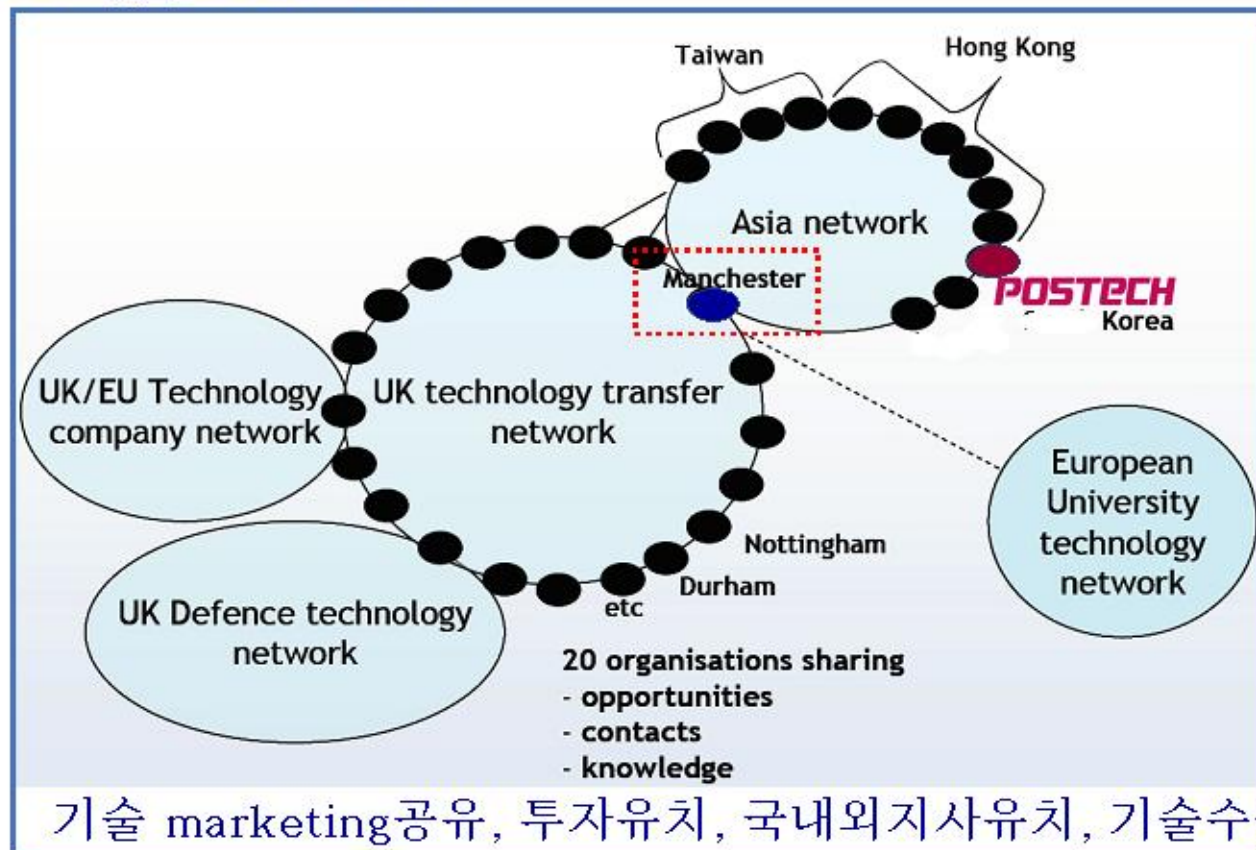
- 중소기업청 지정 창업보육센터: 1999. 2.
- POSTECH-한국산업은행 업무 협약: 2006. 2. 1
- POSTECH 창업보육센터-동남경영컨설팅 업무협약: 2006. 8. 1
- POSTECH 창업보육센터-대주회계법인 업무 협약: 2006. 9. 1
- 경북지역 최우수 창업보육센터 선정: 2006.11.15
- POSTECH Springboard 운영 추진(포항TP와 연계): 2006.12.11

주요 실적

POSTECH

연계체제 구축

- 산업은행 산은기술평가원 협력 협약 체결: 2006. 2. 6
- POSTECH-한국특허정보원 지식재산권 업무 협력 협정 체결: 2006. 5.17
- 영국 UMIP(The University of Manchester Intellectual Property Ltd.)와 기술이전 협력 MOU체결: 2006.10. 1



- POSTECH-S사 산학협력시 특허권 기본 협정체결: 2006.12.11

주요 실적

POSTECH

지적재산 관리

- POSTECH-삼성전자(주) 특허업무 협력 계약: 2003.07.01
- WIPS DATA Link Service 협약: 2005. 8.22
- 포스코신기술연구조합-조합원사간 지식재산권 처리 기본협정: 2005. 8.3
- 학부생 대상 지식재산 교과목 개설: 2006. 9. 1
- POSTECH-한국발명진흥회 학술교류 협정: 2006.10. 1
- POSTECH 특허/기술이전 관리시스템 개발 진행 중: 2006.9 - 현재

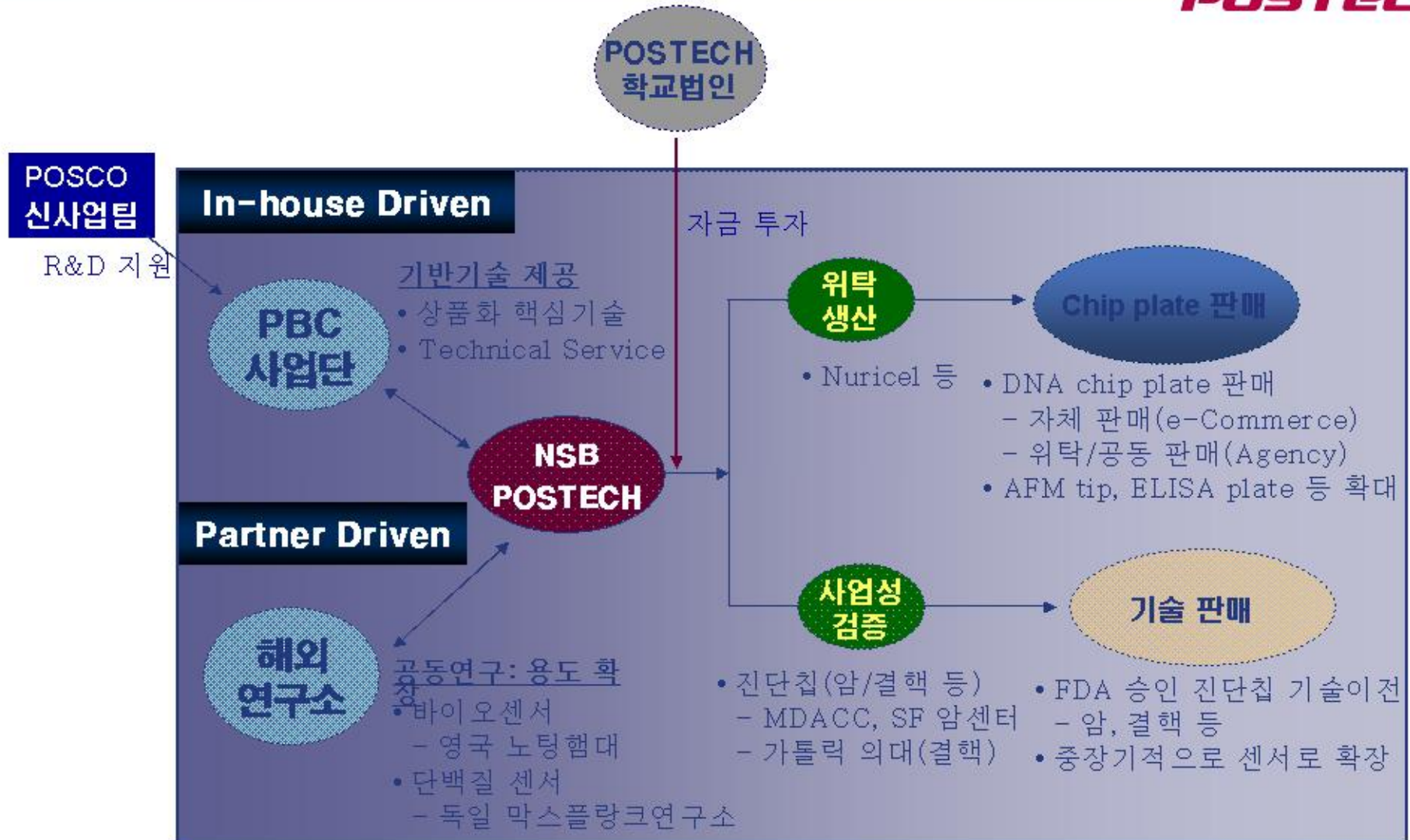
수상실적

- 대한민국 특허기술대전 동상수상: 2006.10.24
- IENA 2006 독일 국제 IDEA, 발명, 신제품 전시회 금상수상: 2006. 11. 2
- 대한민국 대통령상(대통령상) 및 장려상 수상: 2006.12. 7



High-Tech 기반 학교기업 NSB POSTECH

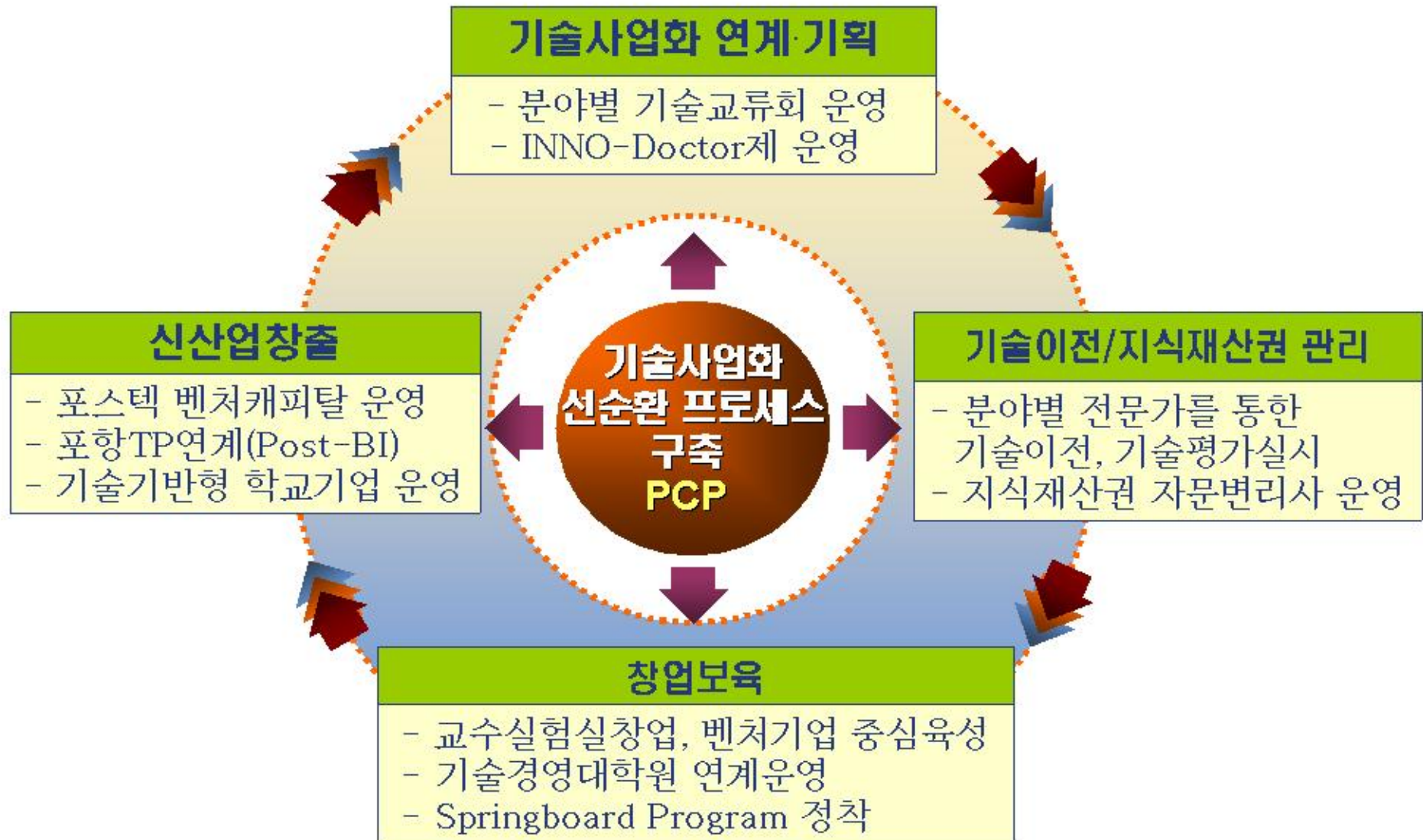
POSTECH



POSTECH Bio기술을 기반으로 세계 최고 수준의 나노바이오칩 기업으로 발전

기술사업화 단계별 지원체계

POSTECH



감사합니다

POSTECH

POSTECH

POHANG UNIVERSITY OF SCIENCE AND TECHNOLOGY